

ZAŁĄCZNIK NR 1 do uchwały Rady Nadzorczej nr 1/2025 z dnia 16.01.2025r.

**Pas kabli nN-0, 4kV
Długość L=140m.
Szerokość L=1,5m.
Pas służebności S=210m².**

ok. 40m do ulicy Stemiczej

LEGENDA:

- linie kablowe niskiego napięcia nN-0, 4kV
- istn. granice działki
- ▨ obszar ustanowienia służebności przesyłu

Łączna powierzchnia służebności przesyłu dla linii kablowych nN-0, 4kV na dz. nr 45 obr. 6-12-05 wynosi 210m².



ul. Klonowa 12, 05-083 Wygłędy
e-mail: biuro@recel.pl, tel. 737-167-014

Branża: ELEKTRYCZNA

Nazwa rys.:

Załącznik mapowy do aktu służebności przesyłu.

Data: 04.12.2024 Skala: 1:500

Investor: **Stoen Operator Sp. z o.o.**

ul. Piękna 46, 00-672 Warszawa

Opis: Przyłącze elektroenergetyczne nN-0, 4kV do budynku wielostanowiskowego
Adres: ul. Łazurowa, dz. nr 20/20 obr. 6-13-05, Warszawa

Projektował: K. Błaszczak	Nr uprawnień: SI-95182	Podpis:
Opracował: Damian Janowski		
Nr rys.: E1		

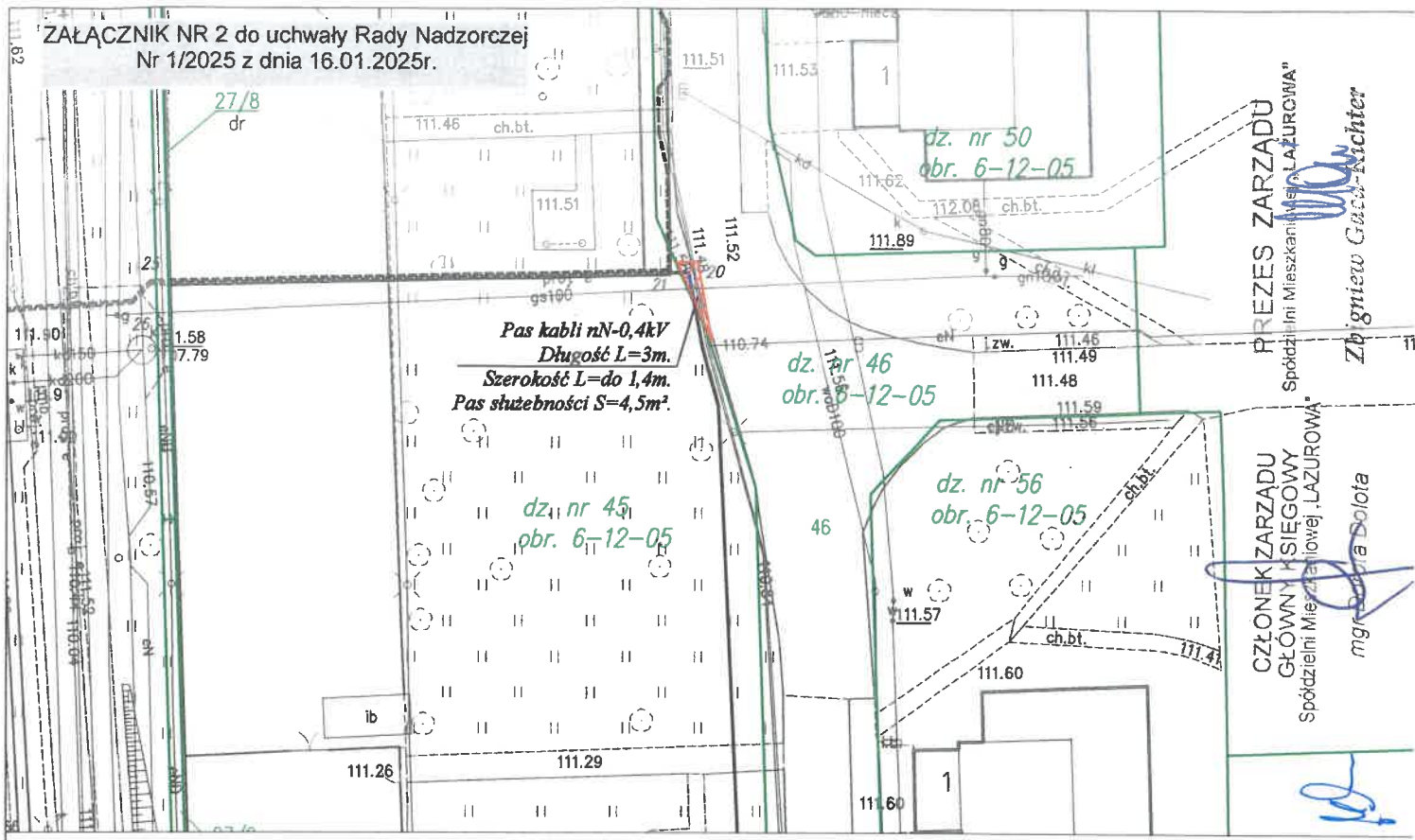
[Handwritten signature]

Zbigniew Gacek-Richter

**CZŁONKOWI ZARZĄDU
GŁÓWNY KSIĘGOWY**
Spółdzielni Mieszkaniowej „ŁAZUROWA”
mgr *[Signature]* **Dolota**

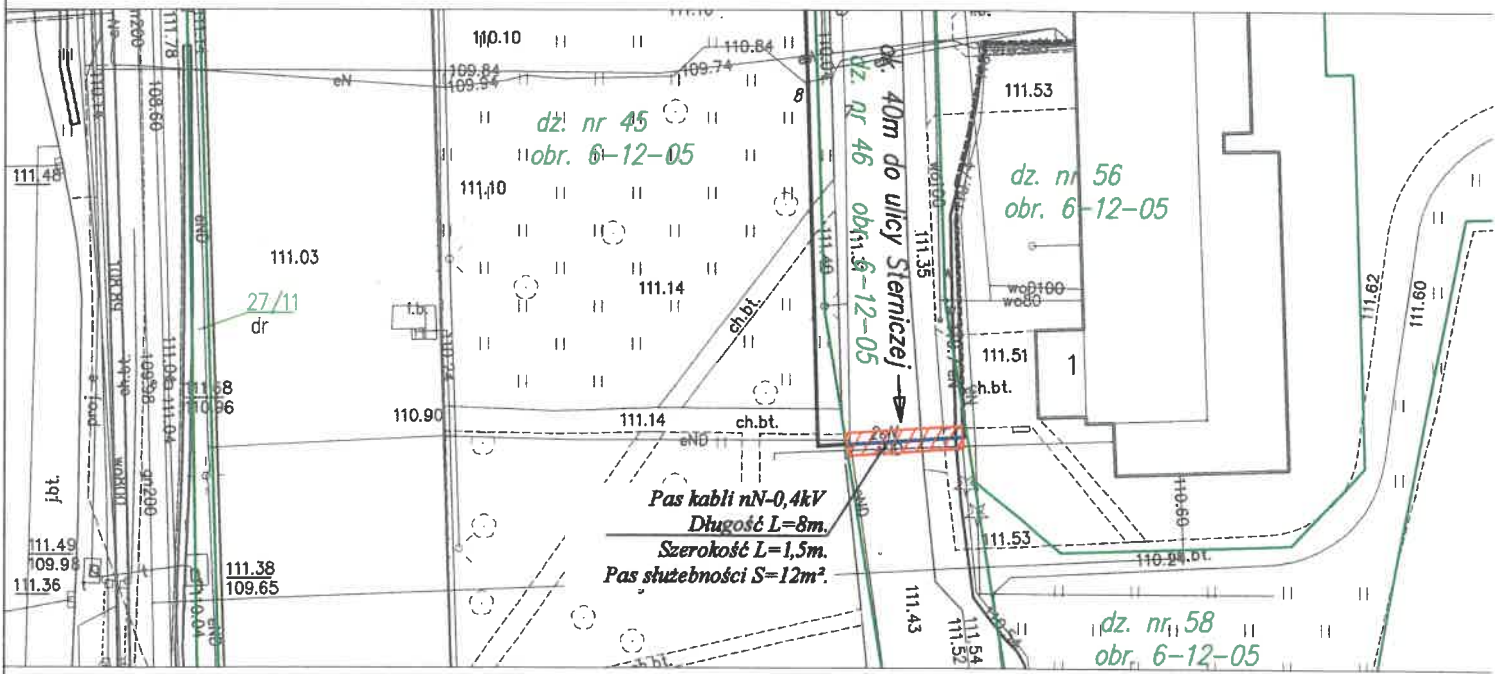
PREZES ZARZĄDU
Spółdzielni Mieszkaniowej „ŁAZUROWA”

**ZAŁĄCZNIK NR 2 do uchwały Rady Nadzorczej
Nr 1/2025 z dnia 16.01.2025r.**



PREZES ZARZĄDU
Spółdzielni Mieszkaniowej "LAZURONA"
Zbigniew Gacek-Nichter

CZŁONEK ZARZĄDU
GŁÓWNY KSIĘGOWY
Spółdzielni Mieszkaniowej "LAZURONA"
mgr inż. Anna Dolota

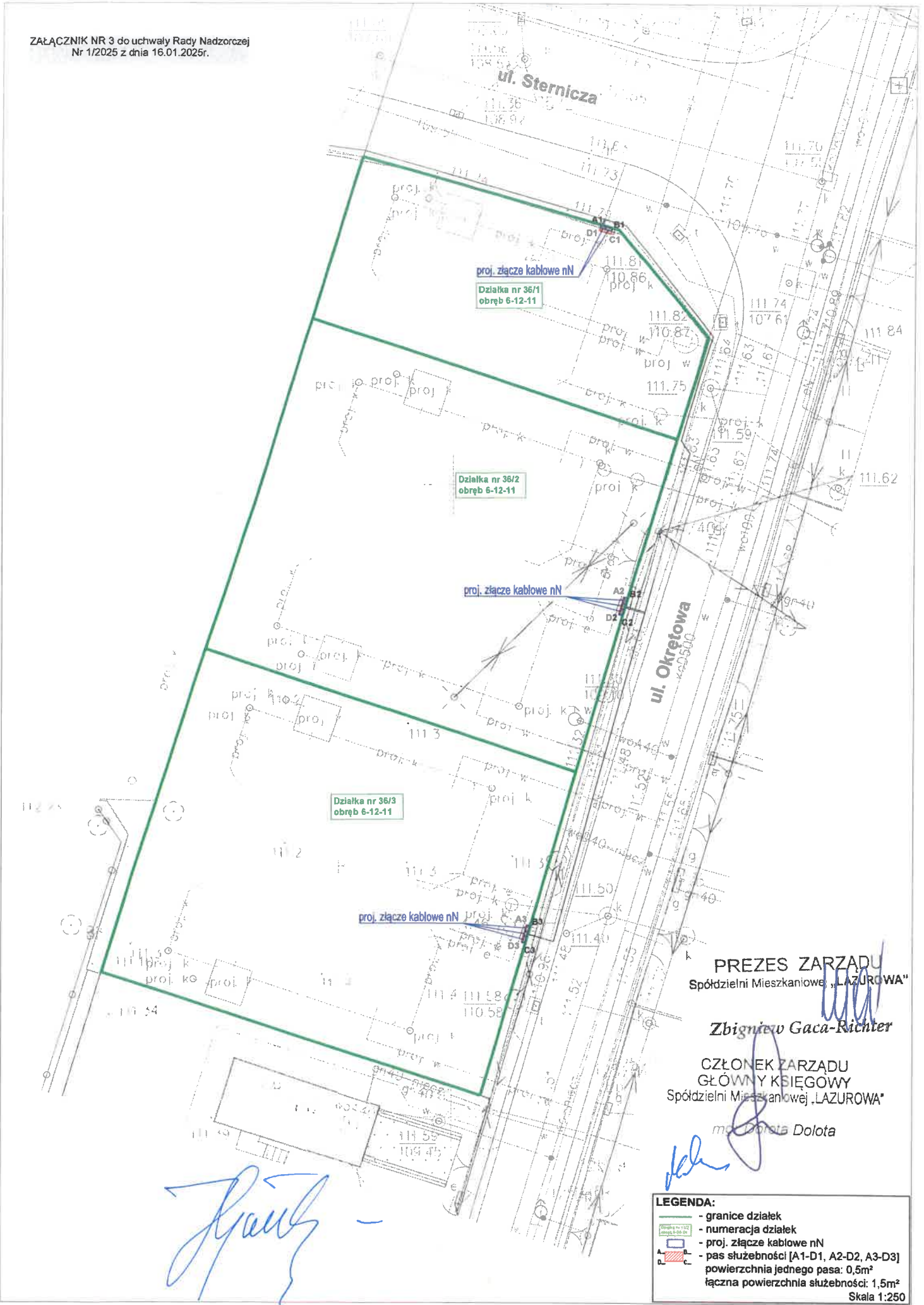


LEGENDA:

- linie kablowe niskiego napięcia nN-0,4kV
- istn. granice działki
- obszar ustanowienia służebności przesyłu

Łączna powierzchnia służebności przesyłu dla linii kablowych nN-0,4kV na dz. nr 46 obr. 6-12-05 wynosi 16,5m².

	 RECEL ul. Klonowa 12, 05-083 Wyględy e-mail: biuro@recel.pl , tel. 737-167-014	Inwestor: Stoen Operator Sp. z o.o. ul. Piękna 46, 00-672 Warszawa		
	Branża: ELEKTRYCZNA	Dane pers.: inż. K. Błaszczyk	Nr uprawnień: St-95/82	Podpis:
	Nazwa rys.: Załącznik mapowy do aktu służebności przesyłu.	Opracował: Damian Jankowski		
Data: 04.12.2024	Skala: 1:500	Nr rys.: E1		



PREZES ZARZĄDU
Spółdzielni Mieszkaniowej „LAZUROWA”

Zbigniew Gaca-Richter

CZŁONEK ZARZĄDU
GŁÓWNY KSIĘGOWY
Spółdzielni Mieszkaniowej „LAZUROWA”

mgr Dorota Dolota

LEGENDA:

- granice działek
- numeracja działek
- proj. złącze kablowe nN
- pas służebności [A1-D1, A2-D2, A3-D3]
powierzchnia jednego pasa: 0,5m²
łącznie powierzchnia służebności: 1,5m²

Skala 1:250