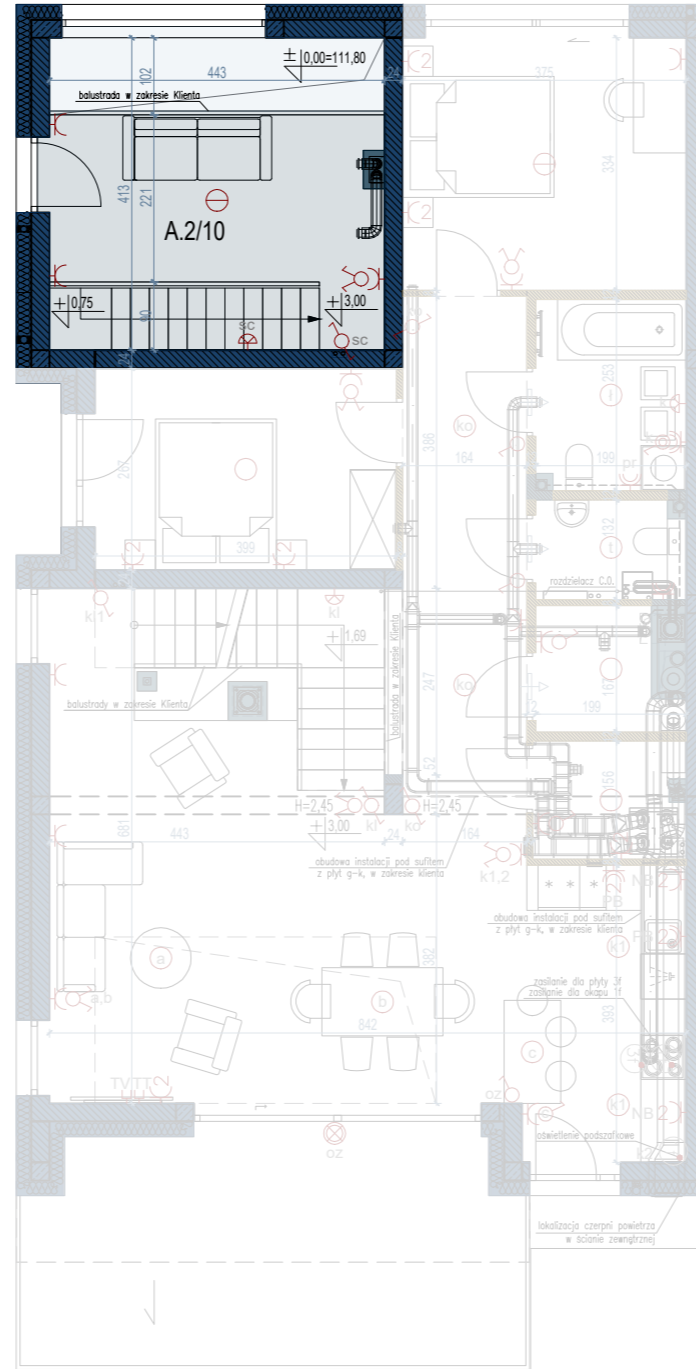


PARTER



PIĘTRO I

LEGENDA:

- ŚCIANKI DZIAŁOWE NADAJĄCE SIĘ DO DEMONTAŻU
- SZACHTY INSTALACYJNE
- ŚCIANY BEZ MOŻLIWOŚCI ROZBIÓRKI
- ŚCIANY / SŁUPY KONSTRUKCYJNE (ŻELBETOWE)
- LINIA PODCIĄGU / WYSOKOŚĆ
- WEJŚCIE DO MIESZKANIA

wysokość pomieszczeń H=2,68m

- KUCHNIA ELEKTRYCZNA
- LODÓWKA
- ZMYWARKA
- PRALKA

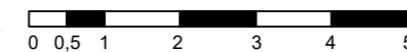
INSTALACJE SANITARNE

- ZAWÓR CZERPALNY / OGRODOWY
- ZESTAW WODOMIERSZOWY
- GRZEJNIK DRABINKOWY
- PODCIĘCIE WENTYLACYJNE
- KANAŁY WENTYLACYJNE
- NAŚCIENNY GAZOWY KOCIOŁ KONDENSACYJNY
- STOJĄCA CENTRALA REKUPERACYJNA NAWIEWNO-WYWIEWNA Z ODZYSKIEM CIEPŁA

INSTALACJE ELEKTRYCZNE

- TABLICA MIESZKANIOWA
- WYPUST ŚCIENNY - KINKIET
- WYPUST SUFITOWY POJEDYNCZY
- WYPUST SUFITOWY - ŻYRANDOL
- WYPUST ŚCIENNY / SUFITOWY - OŚWIETLENIE ZEWNĘTRZNE
- ŁĄCZNIK HERMETYCZNY JEDNOBIEGUNOWY
- ŁĄCZNIK JEDNOBIEGUNOWY
- ŁĄCZNIK ŚWIECZNIKOWY
- ŁĄCZNIK SCHODOWY
- ŁĄCZNIK KRZYŻOWY
- UNIFON MIESZKANIOWY
- CZUJKA ZMIERZCHU I RUCHU ZEWNĘTRZNA
- CZUJKA RUCHU WEWNĘTRZNA
- GNIAZDO WTYKOWE 230V POJEDYNCZE
- GNIAZDO WTYKOWE 230V PODWÓJNE
- GNIAZDO WTYKOWE 230V HERMETYCZNE, POJEDYNCZE
- GNIAZDO WTYKOWE 230V HERMETYCZNE, PODWÓJNE
- NB - gniazdo nad blatem PB - gniazdo pod blatem
- 1φ - zasilanie jednofazowe 3φ - zasilanie trójfazowe
- GNIAZDO TELETECHNICZNE / RTVSAT

SKALA 1:100



# LAZUROWA



INWESTYCJA:

BUDOWA PIĘCIU BUDYNKÓW MIESZKALNYCH JEDNORODZINNYCH DWULOKALOWYCH WRAZ Z INFRASTRUKTURĄ TECHNICZNĄ: ZEWNĘTRZNĄ I WEWNĘTRZNĄ INSTALACJĄ GAZU ul. Okrętowa, Warszawa

INWESTOR:

SPÓŁDZIELNIA MIESZKANIOWA LAZUROWA ul. Rozłogi 8, 01-310 Warszawa

PROJEKTANT:

TEN JEDEN Piotr Pisarczyk 26-026 Bilcza, ul. Żeromskiego 135D e-mail: biuro.tenjeden@gmail.com

ZESTAWIENIE POWIERZCHNI:

NUMER POKOJU	NAZWA POKOJU	Powierzchnia (m²)
A.1/01	WIATROŁAP	7.24
A.1/02	HALL	12.14
A.1/03	POKÓJ 1	10.12
A.1/04	WC	2.44
A.1/05	ŁAZIENKA	5.28
A.1/06	SALON+ANEKS KUCHENNY	31.88
A.1/07	KOMUNIKACJA	3.64
A.1/08	SYPIALNIA	10.45
A.1/09	POM.GOSPODARCZE	3.56
A.2/10	POKÓJ 2	10.50

POW. UŻYTKOWA - LOKAL L05A	93.61
POW. RUCHU	3.64
POW. GARAŻU	15.92

POWIERZCHNIA DOSTĘPNA DLA UŻYTKOWNIKA: 113.17 m<sup>2</sup>

POWIERZCHNIA OGRODU: 107.25 m<sup>2</sup>

POWIERZCHNIA UŻYTKOWA MIESZKAŃ LICZONA JEST WG NORMY PN-ISO 9836-2017. ŚCIANKI DZIAŁOWE NADAJĄCE SIĘ DO DEMONTAŻU UWZGLĘDNIONO W ZESTAWIENIU POWIERZCHNI. POWIERZCHNIE MOGĄ ULEC ZMIANIE. WYMIARY I WYSOKOŚCI POMIESZCZEŃ NIE UWZGLĘDNIAJĄ TYNKÓW WEWNĘTRZNYCH, ODNOSZĄ SIĘ DO ŚCIAN W STANIE SUROWYM. W PROJEKCIE ZAŁOŻONO TYNKI O GRUBOŚCI OK. 1,5 cm. NINIEJSZE DANE SĄ POGŁĄDOWE I MOGĄ ODBIEGAĆ OD REALIZACJI. POMIARÓW POD ZAKUP MEBLI, URZĄDZEŃ I WYPOSAŻENIA NALEŻY DOKONAĆ Z NATURY, PO ZAKOŃCZENIU REALIZACJI. ELEMENTY ARANŻACJI MIESZKANIA (DRZWI WEWNĘTRZNE, MEBLE, CERAMIKA SANITARNA, SPRZĘT AGD I RTV) NIE STANOWIĄ OFERTY HANDLOWEJ. PROJEKT NIE STANOWI OFERTY W ROZUMIENIU PRZEPISÓW KODEKSU CYWILNEGO.

## BUDYNEK 5 / LOKAL L05A