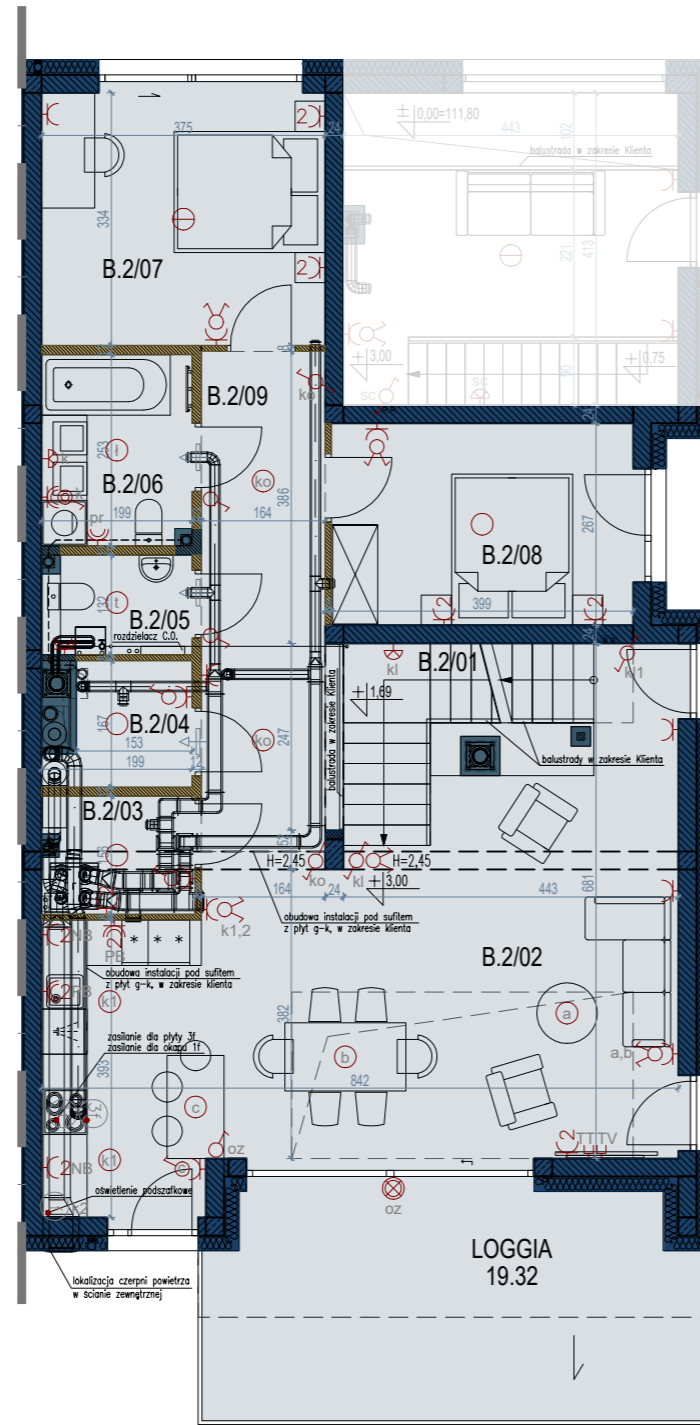
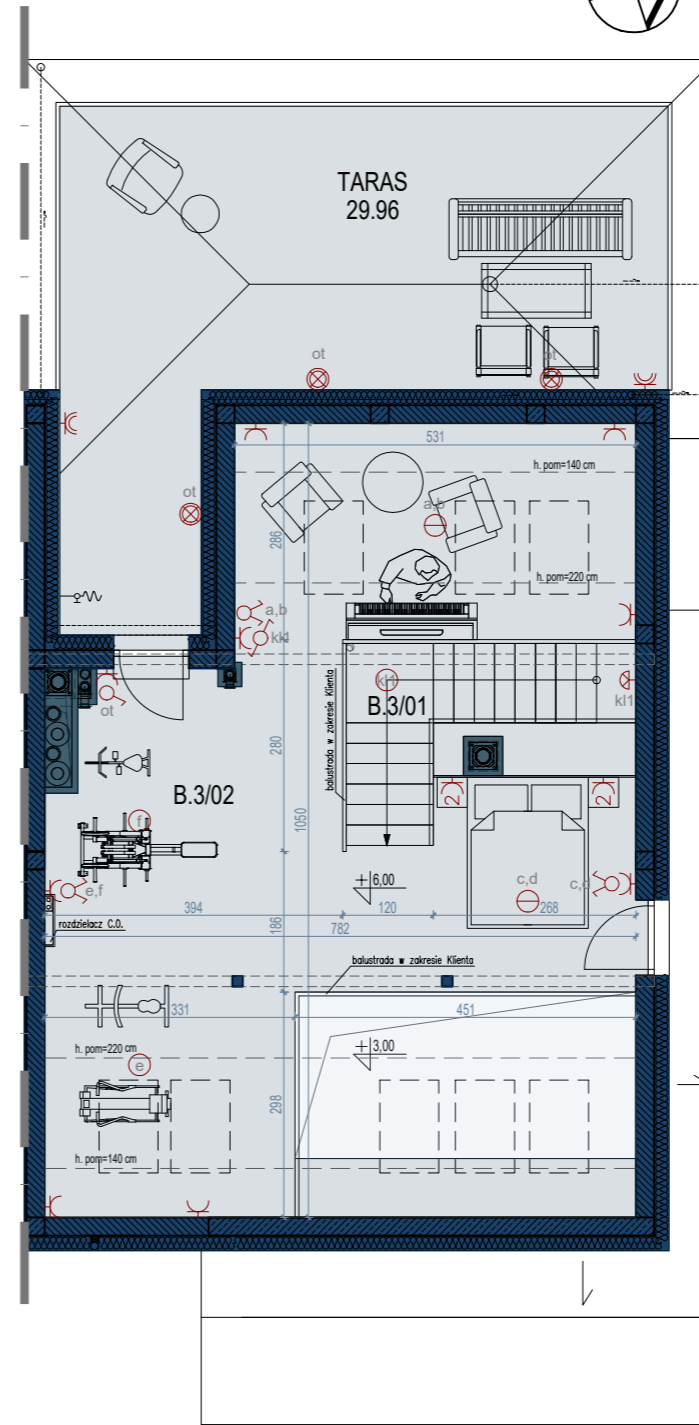


PARTER



PIĘTRO I



PIĘTRO II

LEGENDA:

- ŚCIANKI DZIAŁOWE NADAJĄCE SIĘ DO DEMONTAŻU
- SZACHTY INSTALACYJNE
- ŚCIANY BEZ MOŻLIWOŚCI ROZBIÓRKI
- ŚCIANY / SŁUPY KONSTRUKCYJNE (ŻELBETOWE)
- LINIA PODCIĄGU / WYSOKOŚĆ
- WEJŚCIE DO MIESZKANIA
- wysokość pomieszczeń H=2,68m

- KUCHNIA ELEKTRYCZNA
- LODÓWKA
- ZMYWARKA
- PRALKA
- INSTALACJE SANITARNE**
- ZAWÓR CZERPALNY / /OGRODOWY

- ZESTAW WODOMIERZOWY
- GRZEJNIK DRABINKOWY
- PODCIĘCIE WENTYLACYJNE
- KANAŁY WENTYLACYJNE
- NAŚCIENNY GAZOWY KOCIOŁ KONDENSACYJNY
- STOJĄCA CENTRALA REKUPERACYJNA NAWIEWNO-WYWIEWNA Z ODZYSKIEM CIEPŁA

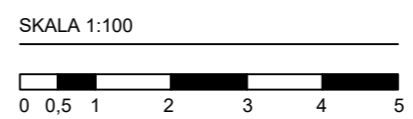
INSTALACJE ELEKTRYCZNE

- TABLICA MIESZKANIOWA
- WYPUST ŚCIENNY - KINKIET
- WYPUST SUFITOWY POJEDYNCZY
- WYPUST SUFITOWY - ŻYRANDOL
- WYPUST ŚCIENNY / SUFITOWY - OŚWIETLENIE ZEWNĘTRZNE
- ŁĄCZNIK HERMETYCZNY JEDNOBIEGUNOWY
- ŁĄCZNIK JEDNOBIEGUNOWY

- ŁĄCZNIK ŚWIECZNIKOWY
- ŁĄCZNIK SCHODOWY
- ŁĄCZNIK KRZYŻOWY
- UNIFON MIESZKANIOWY
- CZUJKA ZMIERZCHU I RUCHU ZEWNĘTRZNA
- CZUJKA RUCHU WEWNĘTRZNA
- GNIAZDO WTYKOWE 230V POJEDYNCZE

- GNIAZDO WTYKOWE 230V PODWÓJNE
- GNIAZDO WTYKOWE 230V HERMETYCZNE, POJEDYNCZE
- GNIAZDO WTYKOWE 230V HERMETYCZNE, PODWÓJNE
- NB - gniazdo nad blatem
- PB - gniazdo pod blatem
- 1f - zasilanie jednofazowe
- 3f - zasilanie trójfazowe
- GNIAZDO TELETECHNICZNE / /RTVSAT

POWIERZCHNIA UŻYTKOWA MIESZKAŃ LICZONA JEST WG NORMY PN-ISO 9836-2017. ŚCIANKI DZIAŁOWE NADAJĄCE SIĘ DO DEMONTAŻU UWZGLĘDNIONO W ZESTAWIENIU POWIERZCHNI. POWIERZCHNIE MOGĄ ULEC ZMIANIE. WYMIARY I WYSOKOŚCI POMIESZCZEŃ NIE UWZGLĘDNIAJĄ TYNKÓW WEWNĘTRZNYCH, ODNOSZA SIĘ DO ŚCIAN W STANIE SUROWYM. W PROJEKCIE ZAŁOŻONO TYNKI O GRUBOŚCI OK. 1,5 cm. NINIEJSZE DANE SĄ POGŁĄDOWE I MOGĄ ODBIEGAĆ OD REALIZACJI. POMIARÓW POD ZAKUP MEBLI, URZĄDZEŃ I WYPOSAŻENIA NALEŻY DOKONAĆ Z NATURY, PO ZAKOŃCZENIU REALIZACJI. ELEMENTY ARANŻACJI MIESZKANIA (DRZWI WEWNĘTRZNE, MEBLE, CERAMIKA SANITARNA, SPRZĘT AGD I RTV) NIE STANOWIĄ OFERTY HANDLOWEJ. PROJEKT NIE STANOWI OFERTY W ROZUMIENIU PRZEPISÓW KODEKSU CYWILNEGO.



LAZUROWA



INWESTYCJA:
BUDOWA PIĘCIU BUDYNKÓW MIESZKALNYCH JEDNORODZINNYCH DWULOKALOWYCH WRAZ Z INFRASTRUKTURĄ TECHNICZNĄ: ZEWNĘTRZNĄ I WEWNĘTRZNĄ INSTALACJĄ GAZU
 ul. Okrętowa, Warszawa

INWESTOR:
SPÓŁDZIELNIA MIESZKANIOWA LAZUROWA
 ul. Rozłogi 8, 01-310 Warszawa

PROJEKTANT:
TEN JEDEN Piotr Pisarczyk
 26-026 Bilcza, ul. Żeromskiego 135D
 e-mail: biuro.tenjeden@gmail.com

ZESTAWIENIE POWIERZCHNI:

NUMER POKOJU	OPIS POKOJU	POWIERZCHNIA (m²)
B.1/11	WIATROŁAP	2.50
B.1/12	KŁATKA SCHODOWA	2.49
B.2/01	KŁATKA SCHODOWA	3.85
B.2/02	SALON+ANEKS KUCHENNY	40.51
B.2/03	SPIŻARNIA	2.98
B.2/04	GARDEROBA	2.65
B.2/05	WC	2.47
B.2/06	ŁAZIENKA	4.85
B.2/07	SYPIALNIA	12.31
B.2/08	SYPIALNIA	10.45
B.2/09	HALL	10.64
B.3/01	KŁATKA SCHODOWA	5.34
B.3/02	POKÓJ	41.02
POW. UŻYTKOWA - LOKAL L04B		130.38
POW. RUCHU		11.68
POW. GARAŻU		15.92

POWIERZCHNIA DOSTĘPNA DLA UŻYTKOWNIKA: **157.98m²**

BUDYNEK 4 / LOKAL L04B