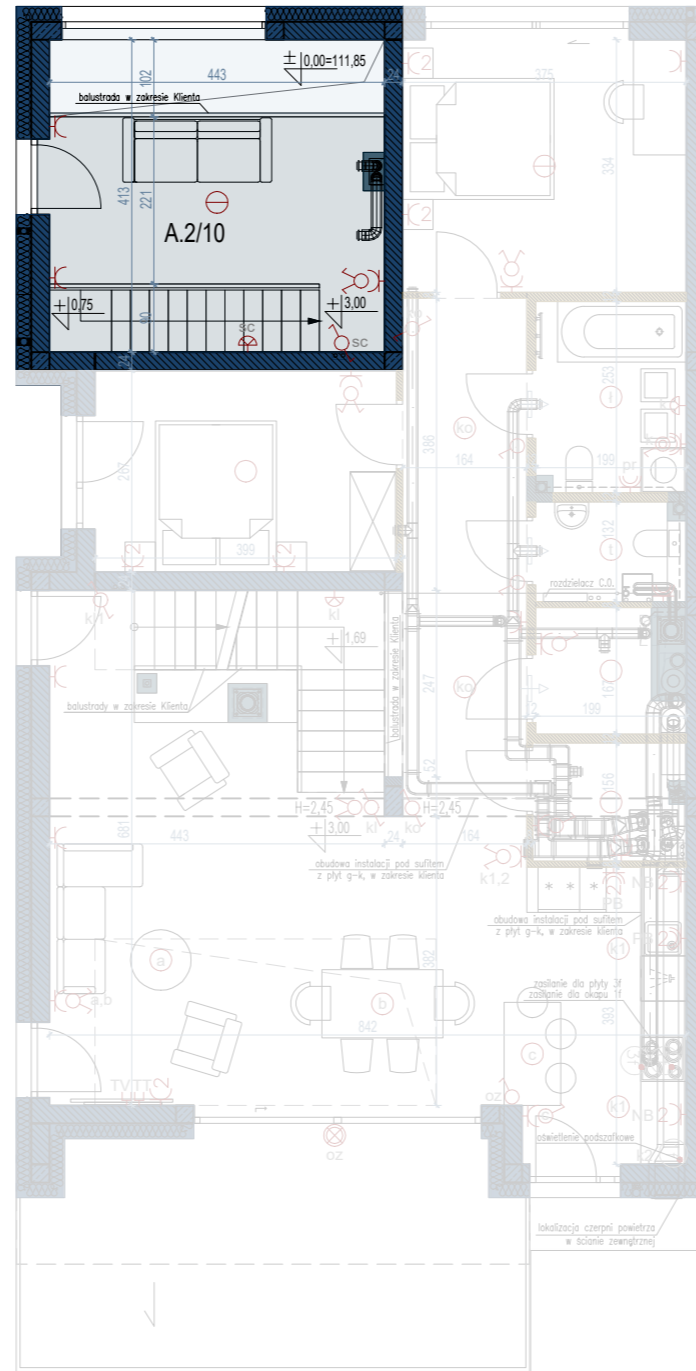


PARTER



PIĘTRO I

LEGENDA:

- ŚCIANKI DZIAŁOWE NADAJĄCE SIĘ DO DEMONTAŻU
  - SZACHTY INSTALACYJNE
  - ŚCIANY BEZ MOŻLIWOŚCI ROZBIÓRKI
  - ŚCIANY / SŁUPY KONSTRUKCYJNE (ŻELBETOWE)
  - LINIA PODCIĄGU / WYSOKOŚĆ
  - WEJŚCIE DO MIESZKANIA
- wysokość pomieszczeń H=2,68m
- KUCHNIA ELEKTRYCZNA
  - LODÓWKA
  - ZMYWARKA
  - PRALKA

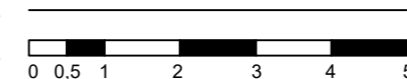
INSTALACJE SANITARNE

- ZAWÓR CZERPALNY / OGRODOWY
- ZESTAW WODMIERZOWY
- GRZEJNIK DRABINKOWY
- PODCIĘCIE WENTYLACYJNE
- KANAŁY WENTYLACYJNE
- NAŚCIENNY GAZOWY KOCIOŁ KONDENSACYJNY
- STOJĄCA CENTRALA REKUPERACYJNA NAWIEWNO-WYWIEWNA Z ODZYSKIEM CIEPŁA

INSTALACJE ELEKTRYCZNE

- TABLICA MIESZKANIOWA
  - WYPUST ŚCIENNY - KINKIET
  - WYPUST SUFITOWY POJEDYNCZY
  - WYPUST SUFITOWY - ŻYRANDOL
  - WYPUST ŚCIENNY / SUFITOWY - OŚWIETLENIE ZEWNĘTRZNE
  - ŁĄCZNIK HERMETYCZNY JEDNOBIEGUNOWY
  - ŁĄCZNIK JEDNOBIEGUNOWY
  - ŁĄCZNIK ŚWIECZNIKOWY
  - ŁĄCZNIK SCHODOWY
  - ŁĄCZNIK KRZYŻOWY
  - UNIFON MIESZKANIOWY
  - CZUJKA ZMIERZCHU I RUCHU ZEWNĘTRZNA
  - CZUJKA RUCHU WEWNĘTRZNA
  - GNIAZDO WTYKOWE 230V POJEDYNCZE
  - GNIAZDO WTYKOWE 230V PODWÓJNE
  - GNIAZDO WTYKOWE 230V HERMETYCZNE, POJEDYNCZE
  - GNIAZDO WTYKOWE 230V HERMETYCZNE, PODWÓJNE
- NB - gniazdo nad blatem PB - gniazdo pod blatem  
 1f - zasilanie jednofazowe 3f - zasilanie trójfazowe
- GNIAZDO TELETECHNICZNE / RTVSAT

SKALA 1:100



# LAZUROWA



INWESTYCJA:

BUDOWA PIĘCIU BUDYNKÓW MIESZKALNYCH JEDNORODZINNYCH DWULOKALOWYCH WRAZ Z INFRASTRUKTURĄ TECHNICZNĄ: ZEWNĘTRZNA I WEWNĘTRZNA INSTALACJA GAZU ul. Okrętowa, Warszawa

INWESTOR:

SPÓŁDZIELNIA MIESZKANIOWA LAZUROWA ul. Rozłogi 8, 01-310 Warszawa

PROJEKTANT:

TEN JEDEN Piotr Pisarczyk 26-026 Bilcza, ul. Żeromskiego 135D e-mail: biuro.tenjeden@gmail.com

ZESTAWIENIE POWIERZCHNI:

NUMER POKOJU	NAZWA POKOJU	Powierzchnia (m²)
A.1/01	WIATROŁAP	7.24
A.1/02	HALL	12.14
A.1/03	POKÓJ 1	10.12
A.1/04	WC	2.44
A.1/05	ŁAZIENKA	5.28
A.1/06	SALON+ANEKS KUCHENNY	31.88
A.1/07	KOMUNIKACJA	3.64
A.1/08	SYPIALNIA	10.45
A.1/09	POM.GOSPODARCZE	3.56
A.2/10	POKÓJ 2	10.50

POW. UŻYTKOWA - LOKAL L03A	93.61
POW. RUCHU	3.64
POW. GARAŻU	15.92

POWIERZCHNIA DOSTĘPNA DLA UŻYTKOWNIKA: 113.17 m<sup>2</sup>

POWIERZCHNIA OGRODU: 113.27 m<sup>2</sup>

POWIERZCHNIA UŻYTKOWA MIESZKAŃ LICZONA JEST WG NORMY PN-ISO 9836-2017. ŚCIANKI DZIAŁOWE NADAJĄCE SIĘ DO DEMONTAŻU UWZGLĘDNIONO W ZESTAWIENIU POWIERZCHNI. POWIERZCHNIE MOGĄ ULEC ZMIANIE. WYMIARY I WYSOKOŚCI POMIESZCZEŃ NIE UWZGLĘDNIAJĄ TYNKÓW WEWNĘTRZNYCH, ODNOSZA SIĘ DO ŚCIAN W STANIE SUROWYM. W PROJEKCIE ZAŁOŻONO TYNKI O GRUBOŚCI OK. 1,5 cm. NINIEJSZE DANE SĄ POGŁĄDOWE I MOGĄ ODBIEGAĆ OD REALIZACJI. POMIARÓW POD ZAKUP MEBLI, URZĄDZEŃ I WYPOSAŻENIA NALEŻY DOKONAĆ Z NATURY, PO ZAKOŃCZENIU REALIZACJI. ELEMENTY ARANŻACJI MIESZKANIA (DRZWI WEWNĘTRZNE, MEBLE, CERAMIKA SANITARNA, SPRZĘT AGD I RTV) NIE STANOWIĄ OFERTY HANDLOWEJ. PROJEKT NIE STANOWI OFERTY W ROZUMIENIU PRZEPISÓW KODEKSU CYWILNEGO.

## BUDYNEK 3 / LOKAL L03A