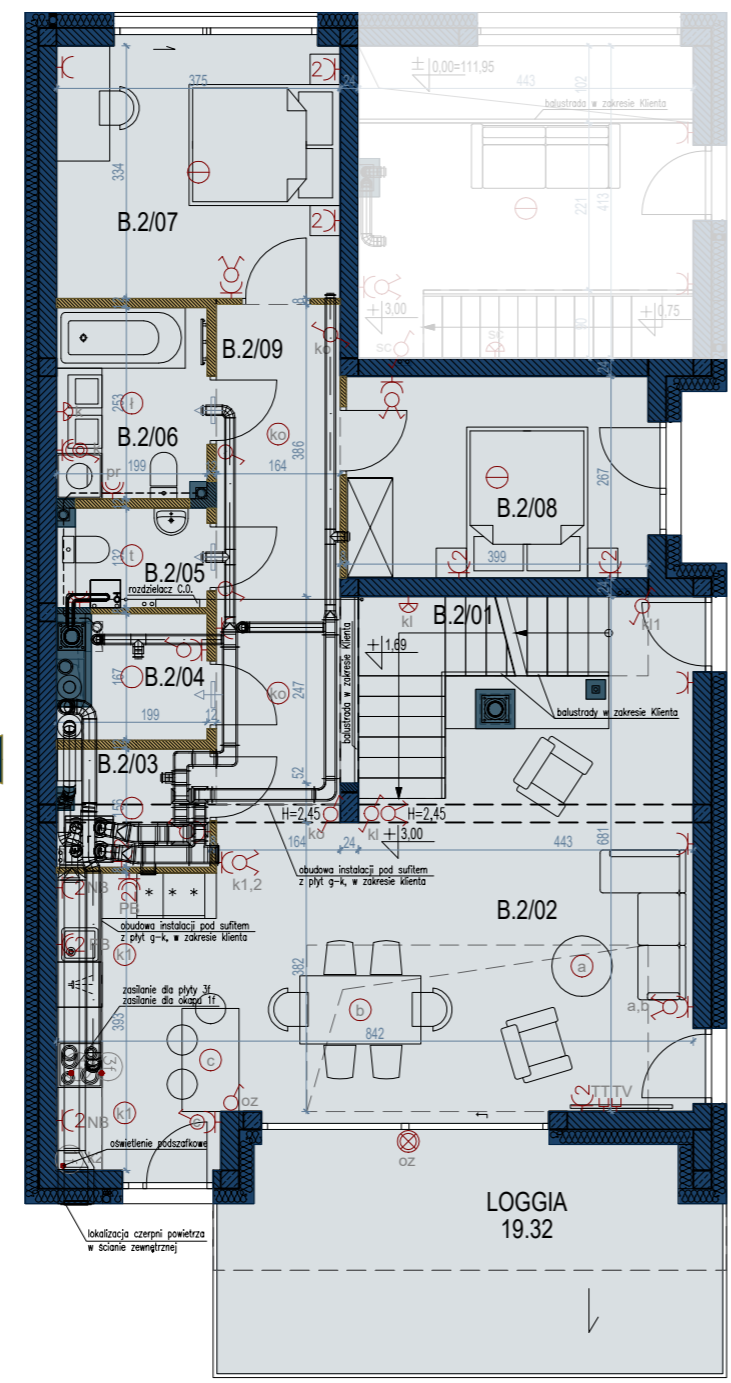
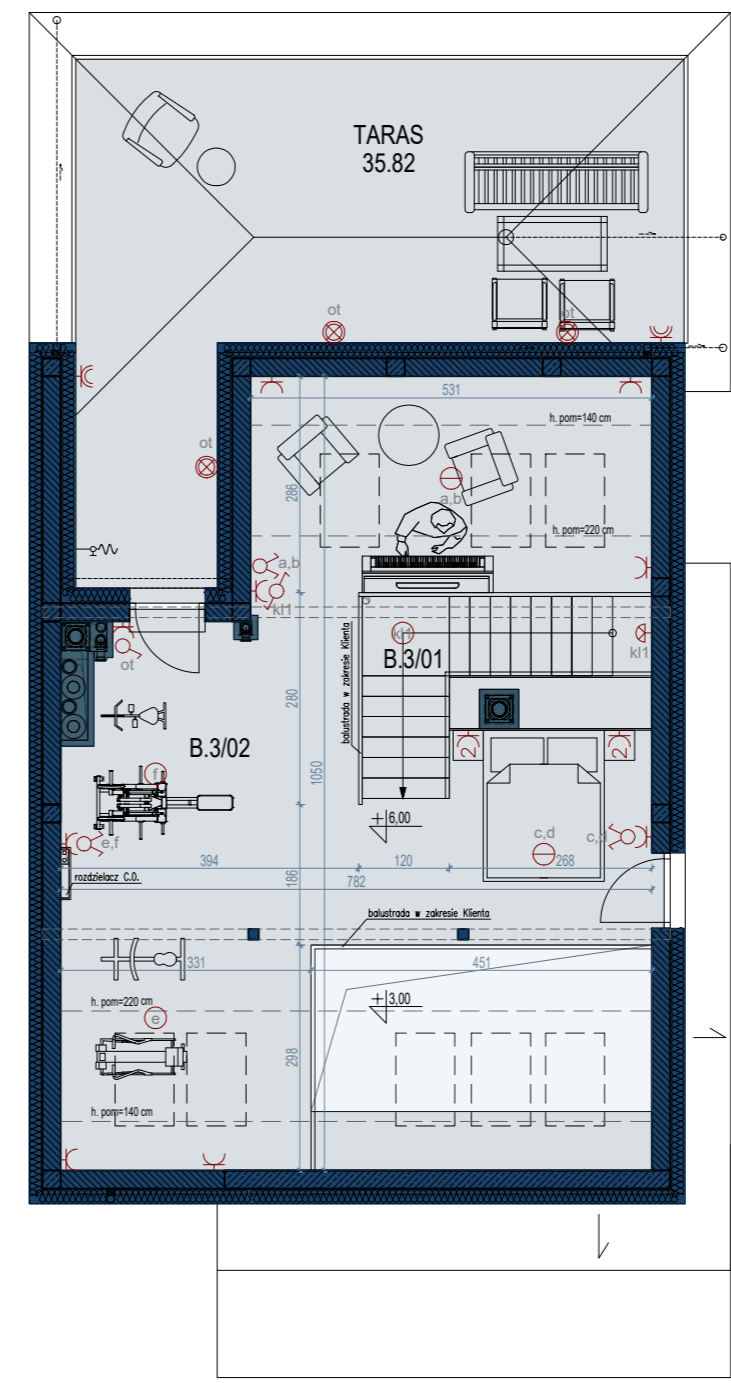


PARTER



PIĘTRO I



PIĘTRO II

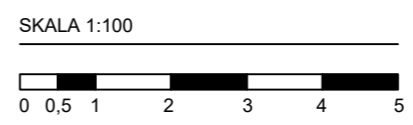
LEGENDA:

- ŚCIANKI DZIAŁOWE NADAJĄCE SIĘ DO DEMONTAŻU
- SZACHTY INSTALACYJNE
- ŚCIANY BEZ MOŻLIWOŚCI ROZBIÓRKI
- ŚCIANY / SŁUPY KONSTRUKCYJNE (ŻELBETOWE)
- LINIA PODCIĄGU / WYSOKOŚĆ
- WEJŚCIE DO MIESZKANIA
- wysokość pomieszczeń H=2,68m
- KUCHNIA ELEKTRYCZNA
- LODÓWKA
- ZMYWARKA
- PRALKA
- INSTALACJE SANITARNE**
- ZAWÓR CZERPALNY / /OGRODOWY

INSTALACJE ELEKTRYCZNE

- TABLICA MIESZKANIOWA
- WYPUST ŚCIENNY - KINKIET
- WYPUST SUFITOWY POJEDYNCZY
- WYPUST SUFITOWY - ŻYRANDOL
- WYPUST ŚCIENNY / SUFITOWY - OŚWIETLENIE ZEWNĘTRZNE
- ŁĄCZNIK HERMETYCZNY JEDNOBIEGUNOWY
- ŁĄCZNIK JEDNOBIEGUNOWY
- ZESTAW WODOMIERSZOWY
- GRZEJNIK DRABINKOWY
- PODCIĘCIE WENTYLACYJNE
- KANAŁY WENTYLACYJNE
- NAŚCIENNY GAZOWY KOCIÓŁ KONDENSACYJNY
- STOJĄCA CENTRALA REKUPERACYJNA NAWIEWNO-WYWIEWNA Z ODZYSKIEM CIEPŁA
- ŁĄCZNIK ŚWIECZNIKOWY
- ŁĄCZNIK SCHODOWY
- ŁĄCZNIK KRZYŻOWY
- UNIFON MIESZKANIOWY
- CZUJKA ZMIERZCHU I RUCHU ZEWNĘTRZNA
- CZUJKA RUCHU WEWNĘTRZNA
- GNIAZDO WTYKOWE 230V POJEDYNCZE
- GNIAZDO WTYKOWE 230V PODWÓJNE
- GNIAZDO WTYKOWE 230V HERMETYCZNE, POJEDYNCZE
- GNIAZDO WTYKOWE 230V HERMETYCZNE, PODWÓJNE
- NB - gniazdo nad blatem
- PB - gniazdo pod blatem
- zasilanie jednofazowe
- zasilanie trójfazowe
- GNIAZDO TELETECHNICZNE / /RTVSAT

POWIERZCHNIA UŻYTKOWA MIESZKAŃ LICZONA JEST WG NORMY PN-ISO 9836-2017. ŚCIANKI DZIAŁOWE NADAJĄCE SIĘ DO DEMONTAŻU UWZGLĘDNIONO W ZESTAWIENIU POWIERZCHNI. POWIERZCHNIE MOGĄ ULEC ZMIANIE. WYMIARY I WYSOKOŚCI POMIESZCZEŃ NIE UWZGLĘDNIAJĄ TYNKÓW WEWNĘTRZNYCH, ODNOSZA SIĘ DO ŚCIAN W STANIE SUROWYM. W PROJEKCIE ZAŁOŻONO TYNKI O GRUBOŚCI OK. 1,5 cm. NINIEJSZE DANE SĄ POGŁĄDOWE I MOGĄ ODBIEGAĆ OD REALIZACJI. POMIARÓW POD ZAKUP MEBLI, URZĄDZEŃ I WYPOSAŻENIA NALEŻY DOKONAĆ Z NATURY, PO ZAKOŃCZENIU REALIZACJI. ELEMENTY ARANŻACJI MIESZKANIA (DRZWI WEWNĘTRZNE, MEBLE, CERAMIKA SANITARNA, SPRZĘT AGD I RTV) NIE STANOWIĄ OFERTY HANDLOWEJ. PROJEKT NIE STANOWI OFERTY W ROZUMIENIU PRZEPISÓW KODEKSU CYWILNEGO.



LAZUROWA



INWESTYCJA:
BUDOWA PIĘCIU BUDYNKÓW MIESZKALNYCH JEDNORODZINNYCH DWULOKALOWYCH WRAZ Z INFRASTRUKTURĄ TECHNICZNĄ: ZEWNĘTRZNĄ I WEWNĘTRZNĄ INSTALACJĄ GAZU
 ul. Okrętowa, Warszawa

INWESTOR:
SPÓŁDZIELNIA MIESZKANIOWA LAZUROWA
 ul. Rozłogi 8, 01-310 Warszawa

PROJEKTANT:
TEN JEDEN Piotr Pisarczyk
 26-026 Bilcza, ul. Żeromskiego 135D
 e-mail: biuro.tenjeden@gmail.com

ZESTAWIENIE POWIERZCHNI:

| | | |
|---------------------------|----------------------|--------|
| B.1/09 | WIATROŁAP | 2.50 |
| B.1/10 | KLATKA SCHODOWA | 2.49 |
| B.2/01 | KLATKA SCHODOWA | 3.89 |
| B.2/02 | SALON+ANEKS KUCHENNY | 40.51 |
| B.2/03 | SPIŻARNIA | 2.98 |
| B.2/04 | GARDEROBA | 2.65 |
| B.2/05 | WC | 2.47 |
| B.2/06 | ŁAZIENKA | 4.85 |
| B.2/07 | SYPIALNIA | 12.31 |
| B.2/08 | SYPIALNIA | 10.45 |
| B.2/09 | HALL | 10.64 |
| B.3/01 | KLATKA SCHODOWA | 5.34 |
| B.3/02 | POKÓJ | 41.02 |
| POW.UŻYTKOWA - LOKAL L01B | | 130.38 |
| POW.RUCHU | | 11.72 |

POWIERZCHNIA DOSTĘPNA DLA UŻYTKOWNIKA: **142.10 m²**

BUDYNEK 1 / LOKAL L01B